

# LECTIO

Nuovi saperi per il lavoro



Workshop università-imprese per alta formazione e formazione continua, cioè sviluppo.

DOSSIER

## Educazione & Sviluppo

Pescara, 28 settembre 2006 ore 9,00  
Aula Magna Facoltà di Economia

Fondazione MIRROR per l'Impresa della Conoscenza  
in collaborazione con Università G. D'Annunzio di Chieti e Pescara, Regione Abruzzo, CGIL-CISL-UIL e Confindustria Abruzzo

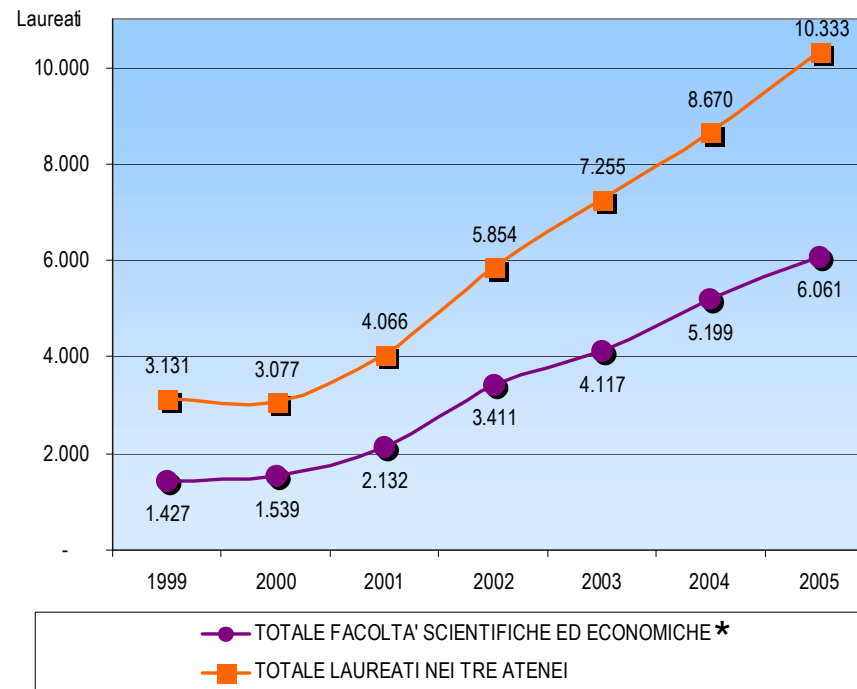
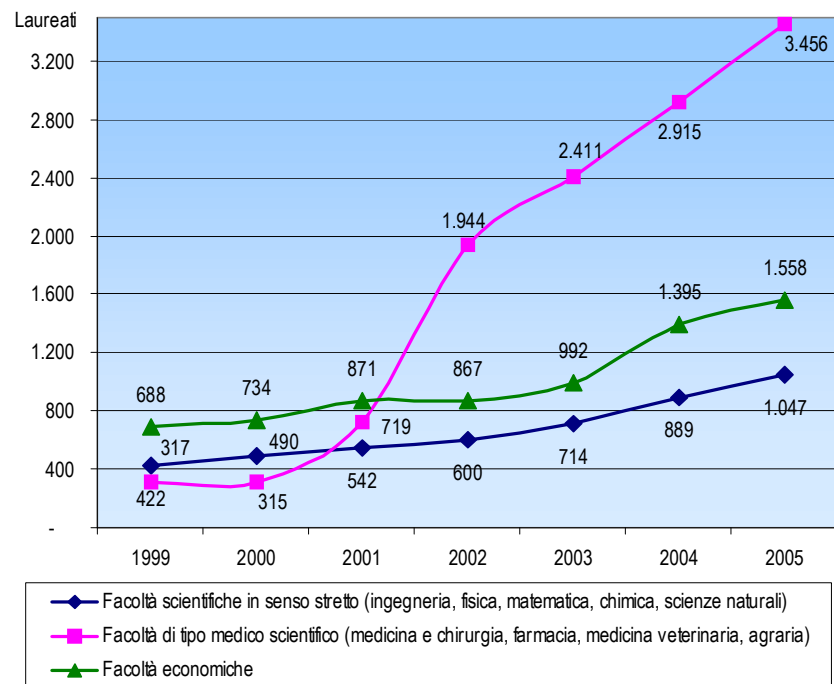


# Il contesto universitario abruzzese

- **Laureati 1999-2005 negli atenei dell'Aquila, Chieti e Teramo**
  - nelle facoltà **scientifiche in senso stretto** (*ingegneria, scienze matematiche, fisiche e naturali, biotecnologie*)
  - nelle facoltà di tipo **medico-scientifico** (*medicina e chirurgia, farmacia, medicina veterinaria, agraria*)
  - nelle facoltà **economiche**
  - totale facoltà tecnico scientifiche ed economiche
  - totale atenei abruzzesi
- **Iscritti 1999-2005 negli atenei dell'Aquila, Chieti e Teramo**
  - nelle facoltà **scientifiche in senso stretto** (*ingegneria, scienze matematiche, fisiche e naturali, biotecnologie*)
  - nelle facoltà di tipo **medico-scientifico** (*medicina e chirurgia, farmacia, medicina veterinaria, agraria*)
  - nelle facoltà **economiche**
  - totale facoltà tecnico scientifiche ed economiche
  - totale atenei abruzzesi
- **Immatricolati 1999-2005 negli atenei dell'Aquila, Chieti e Teramo**
  - nelle facoltà **scientifiche in senso stretto** (*ingegneria, scienze matematiche, fisiche e naturali, biotecnologie*)
  - nelle facoltà di tipo **medico-scientifico** (*medicina e chirurgia, farmacia, medicina veterinaria, agraria*)
  - nelle facoltà **economiche**
  - totale facoltà tecnico scientifiche ed economiche
  - totale atenei abruzzesi



## Totale laureati negli atenei dell'Aquila, Chieti-Pescara e Teramo 1999-2005



\* Il "totale delle facoltà scientifiche ed economiche", presentato nel grafico a destra, è dato dalla somma dei valori delle tre tipologie di facoltà analizzate nel grafico a sinistra

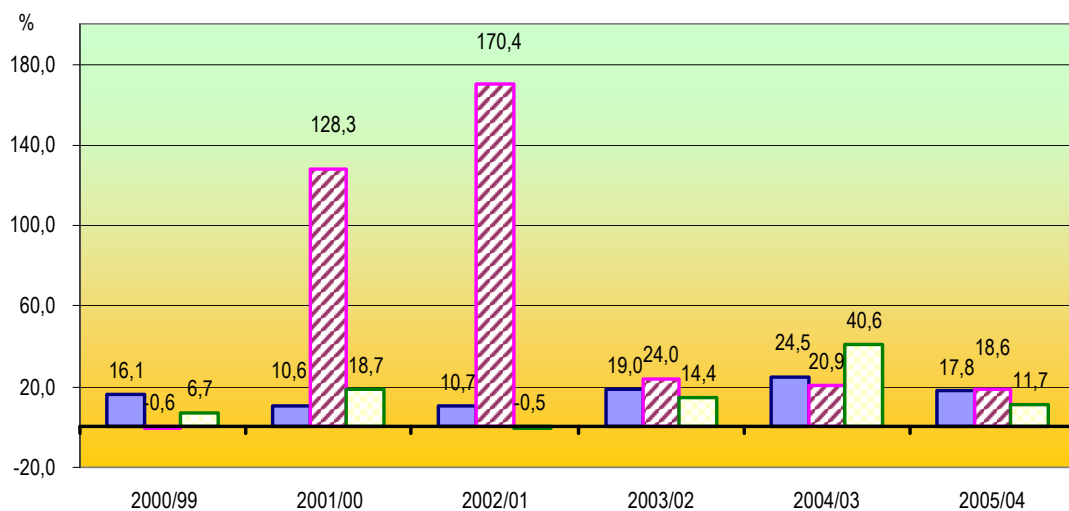
Fonte: Elaborazioni Studio Giaccardi & Associati su dati del Ministero dell'Università e della Ricerca



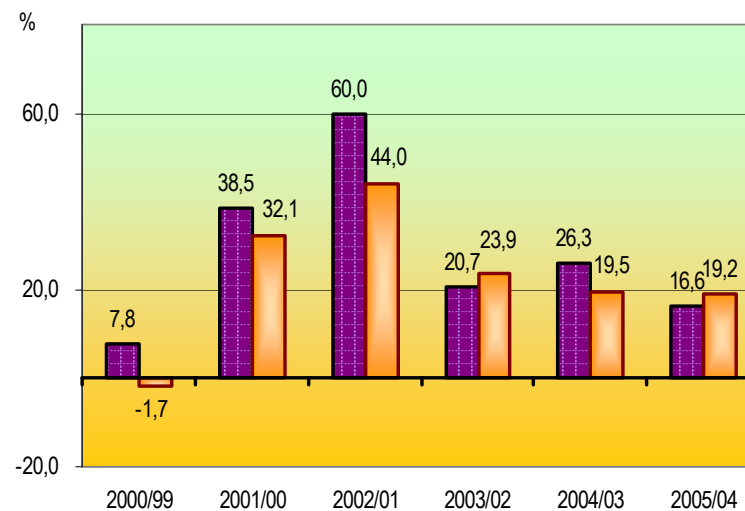
## Totale laureati negli atenei dell'Aquila, Chieti-Pescara e Teramo

### VARIAZIONI PERCENTUALI ANNUE

Valori percentuali



- Facoltà scientifiche in senso stretto (ingegneria, scienze matematiche, fisiche e naturali, biotecnologie)
- Facoltà di tipo medico scientifico (medicina e chirurgia, farmacia, medicina veterinaria, agraria)
- Facoltà economiche

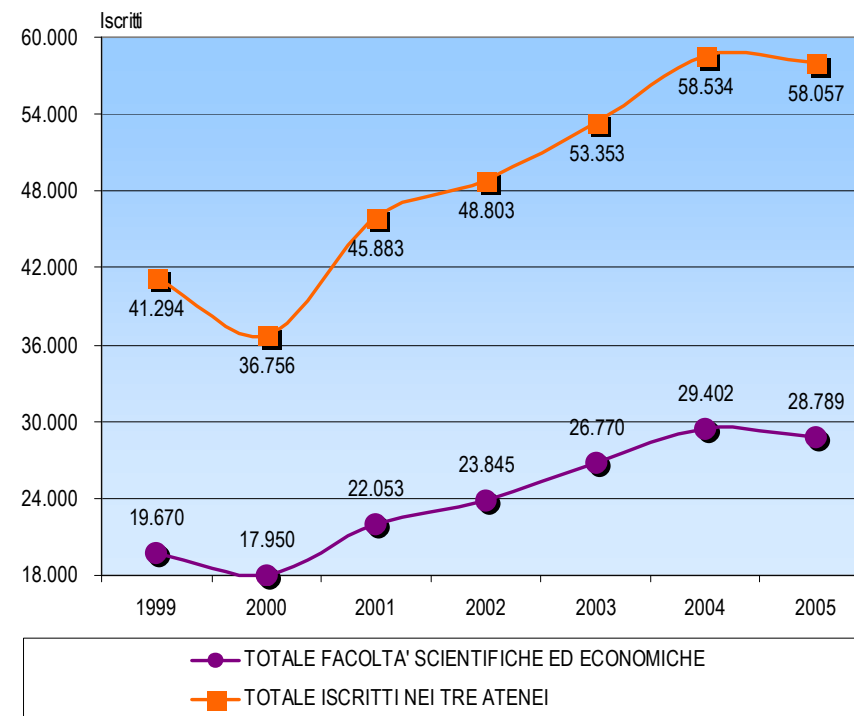
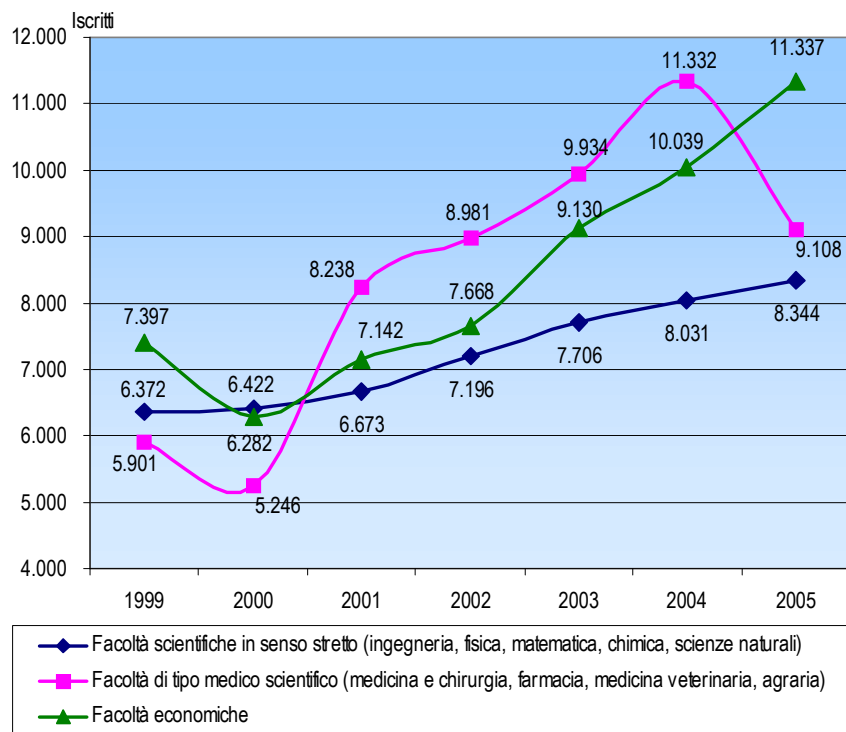


- TOTALE FACOLTA' SCIENTIFICHE ED ECONOMICHE
- TOTALE LAUREATI NEI TRE ATENEI

Fonte: Elaborazioni Studio Giaccardi & Associati su dati del Ministero dell'Università e della Ricerca



## Totale iscritti negli atenei dell'Aquila, Chieti-Pescara e Teramo 1999-2005



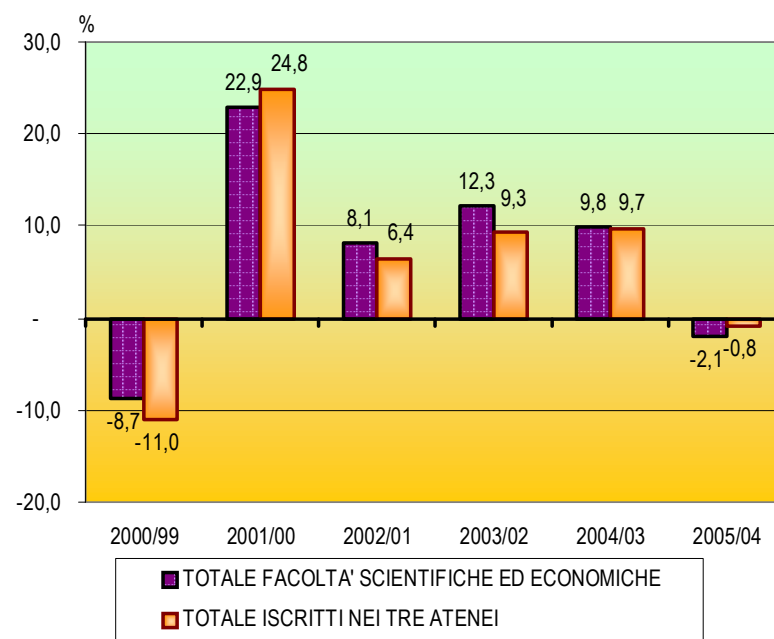
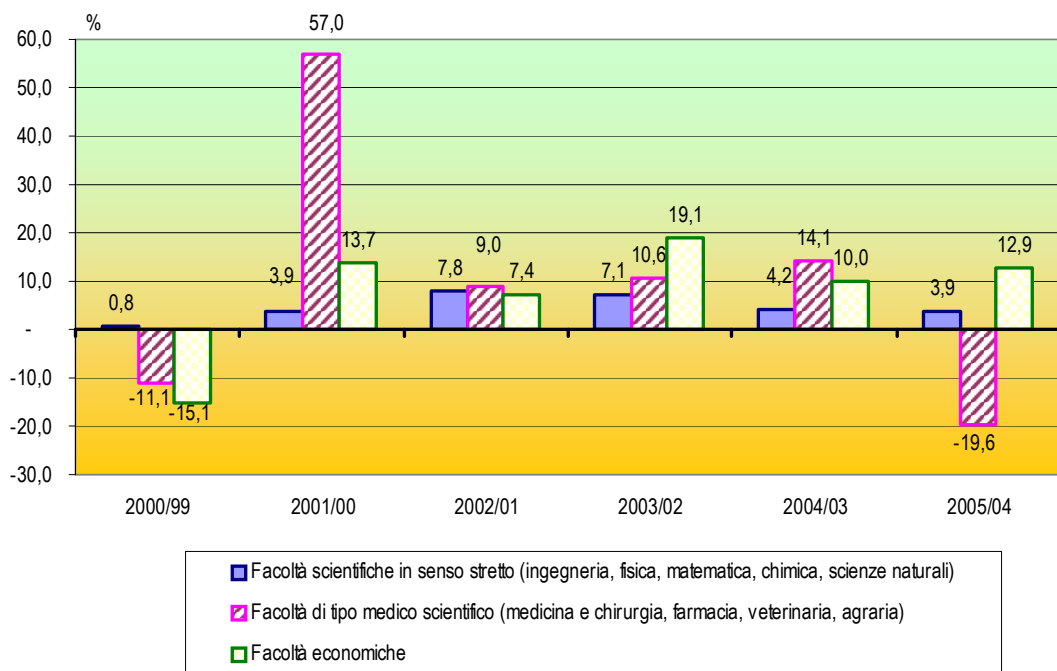
Fonte: Elaborazioni Studio Giaccardi & Associati su dati del Ministero dell'Università e della Ricerca



## Totale iscritti negli atenei dell'Aquila, Chieti-Pescara e Teramo

### VARIAZIONI PERCENTUALI ANNUE

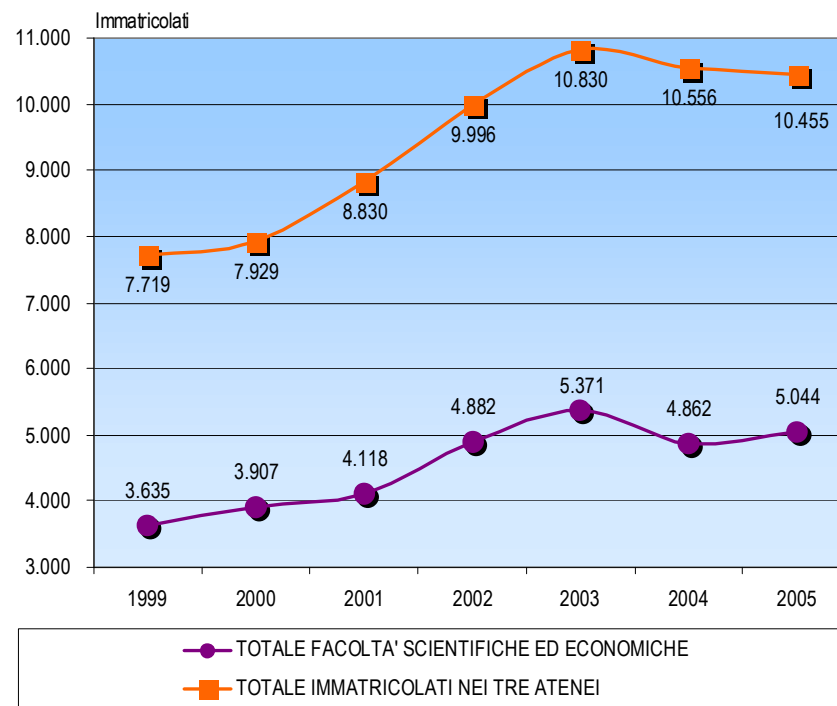
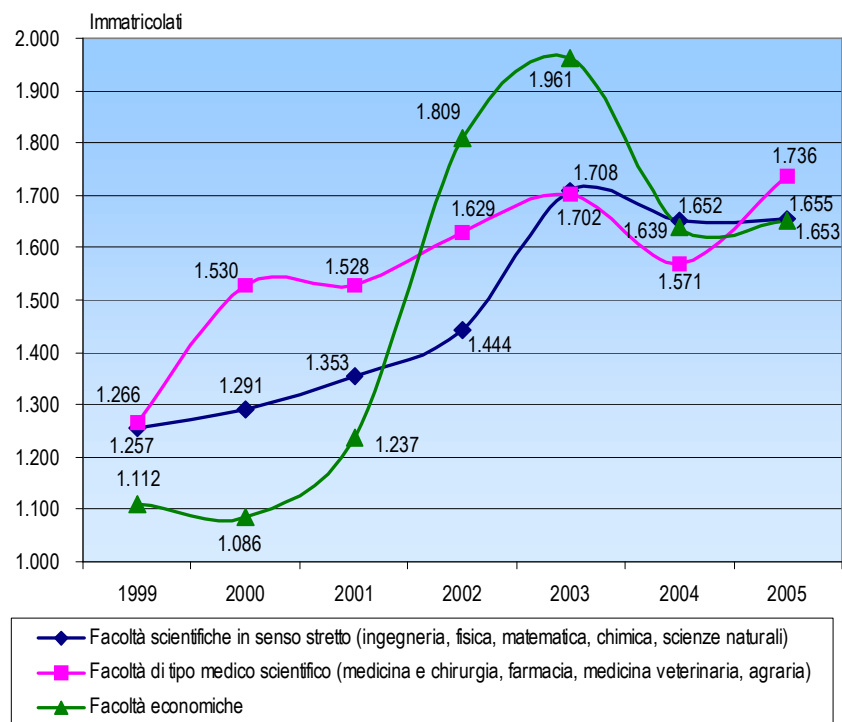
Valori percentuali



Fonte: Elaborazioni Studio Giaccardi & Associati su dati del Ministero dell'Università e della Ricerca



## Totale immatricolati negli atenei dell'Aquila, Chieti-Pescara e Teramo 1999-2005



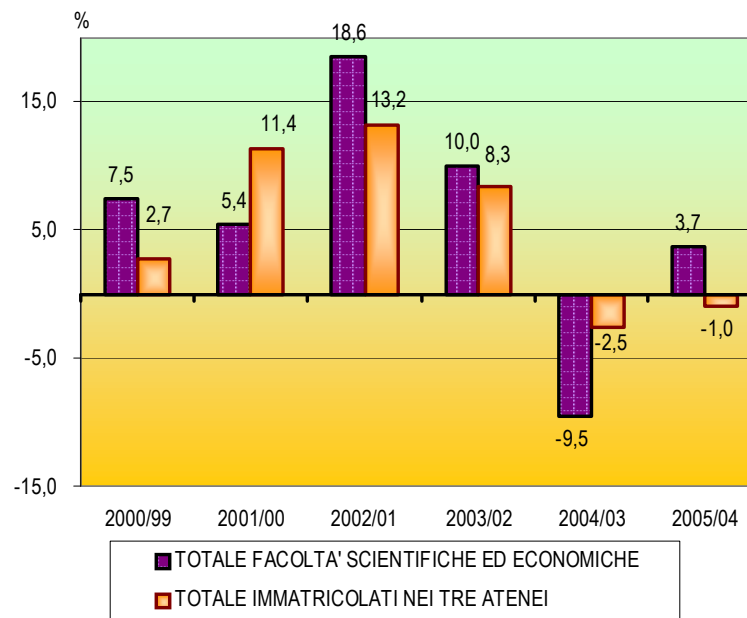
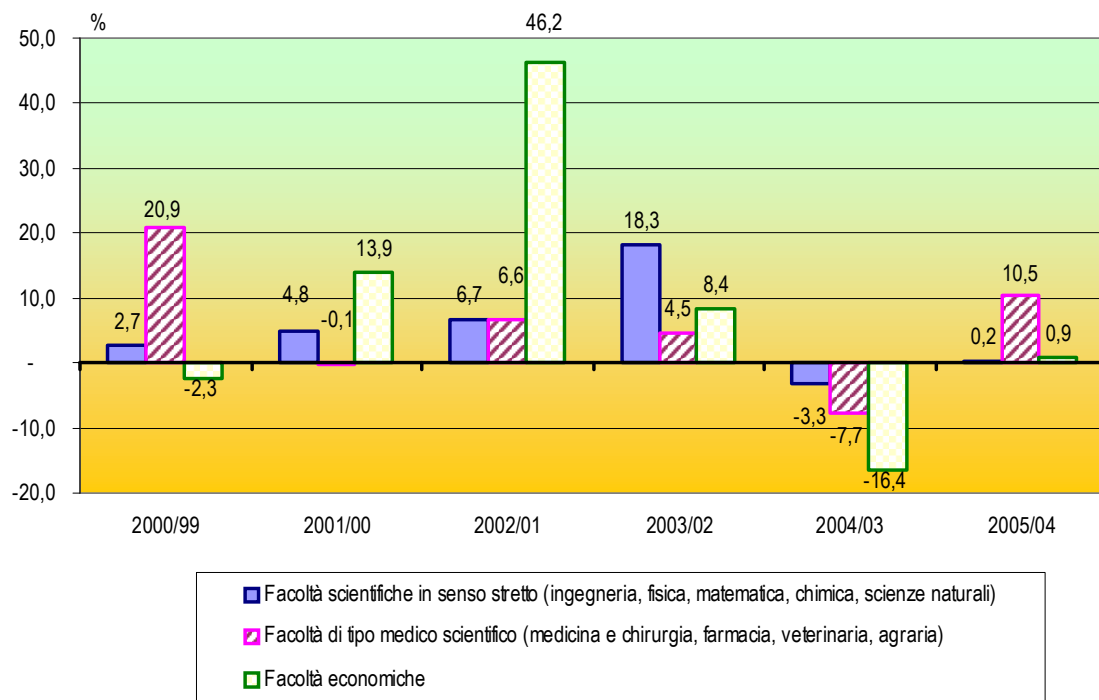
Fonte: Elaborazioni Studio Giaccardi & Associati su dati del Ministero dell'Università e della Ricerca



# Totale immatricolati negli atenei dell'Aquila, Chieti-Pescara e Teramo

## VARIAZIONI PERCENTUALI ANNUE

Valori percentuali



Fonte: Elaborazioni Studio Giaccardi & Associati su dati del Ministero dell'Università e della Ricerca



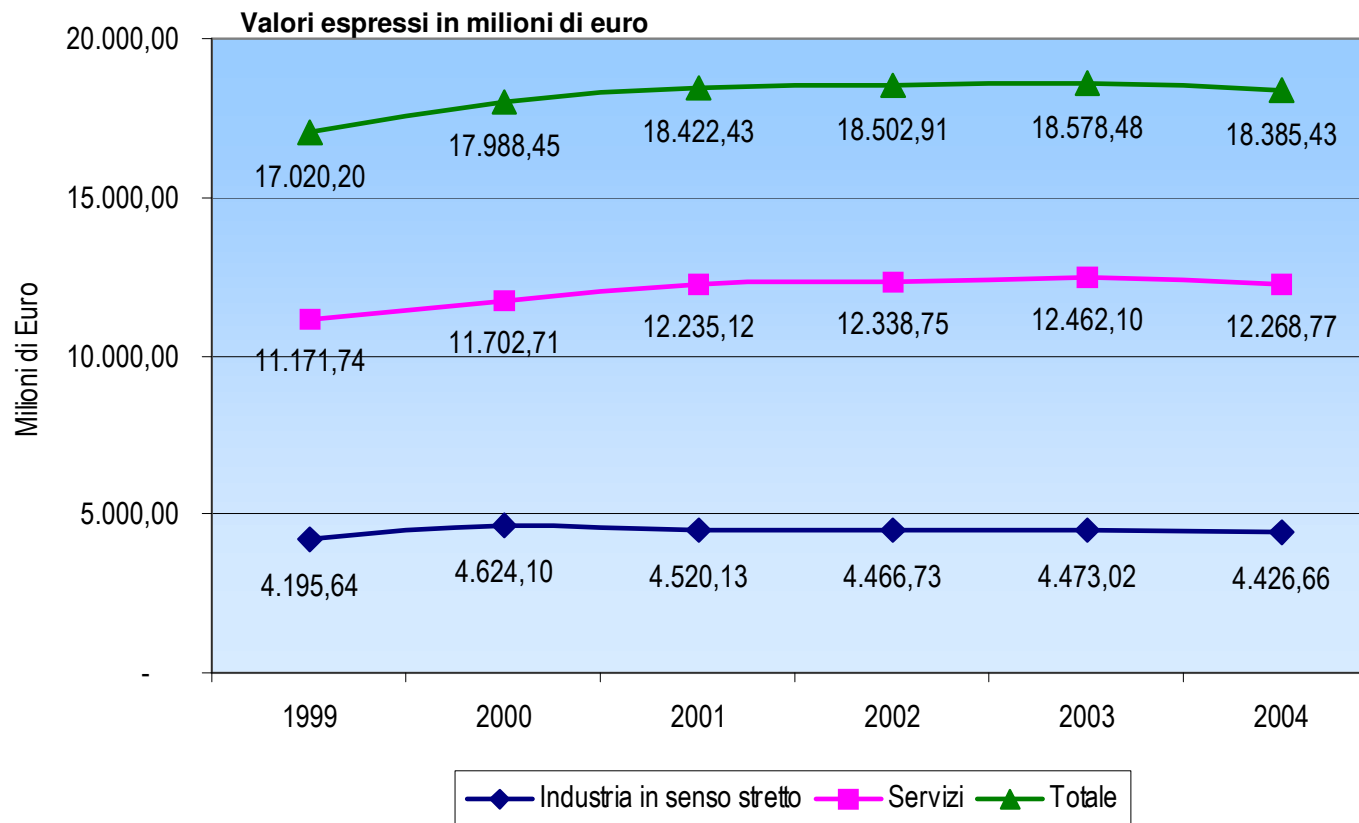


# Il contesto socio-economico abruzzese

- **Valore Aggiunto 1999-2004**
  - Industria in senso stretto
  - Servizi
  - Totale
- **Occupati 1999-2005**
  - Industria in senso stretto
  - Servizi
  - Totale
- **Spesa delle amministrazioni pubbliche 1999-2003**
  - Istruzione
  - Formazione
  - Ricerca & Sviluppo
  - Totale



## Valore Aggiunto (a prezzi costanti 1995) 1999-2004

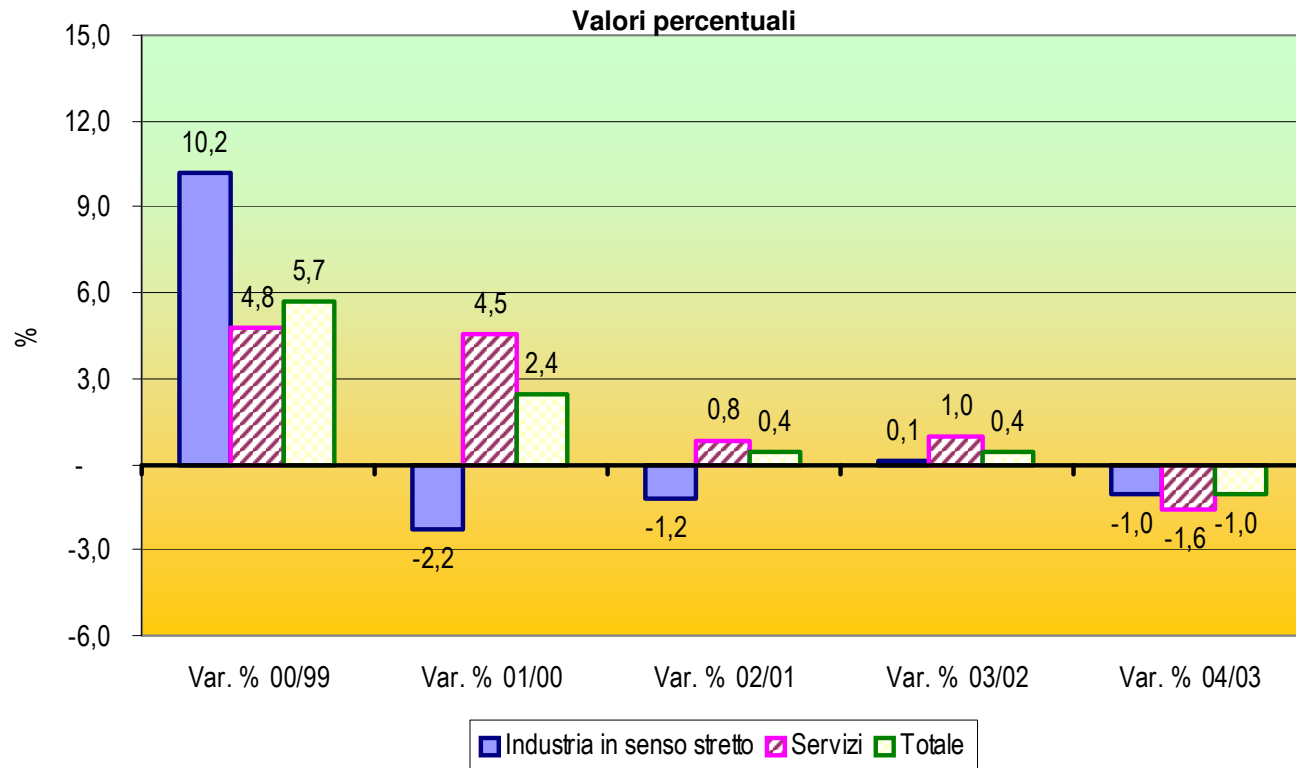


Fonte: Elaborazioni Studio Giaccardi & Associati su dati Istat



## Valore Aggiunto (a prezzi costanti 1995)

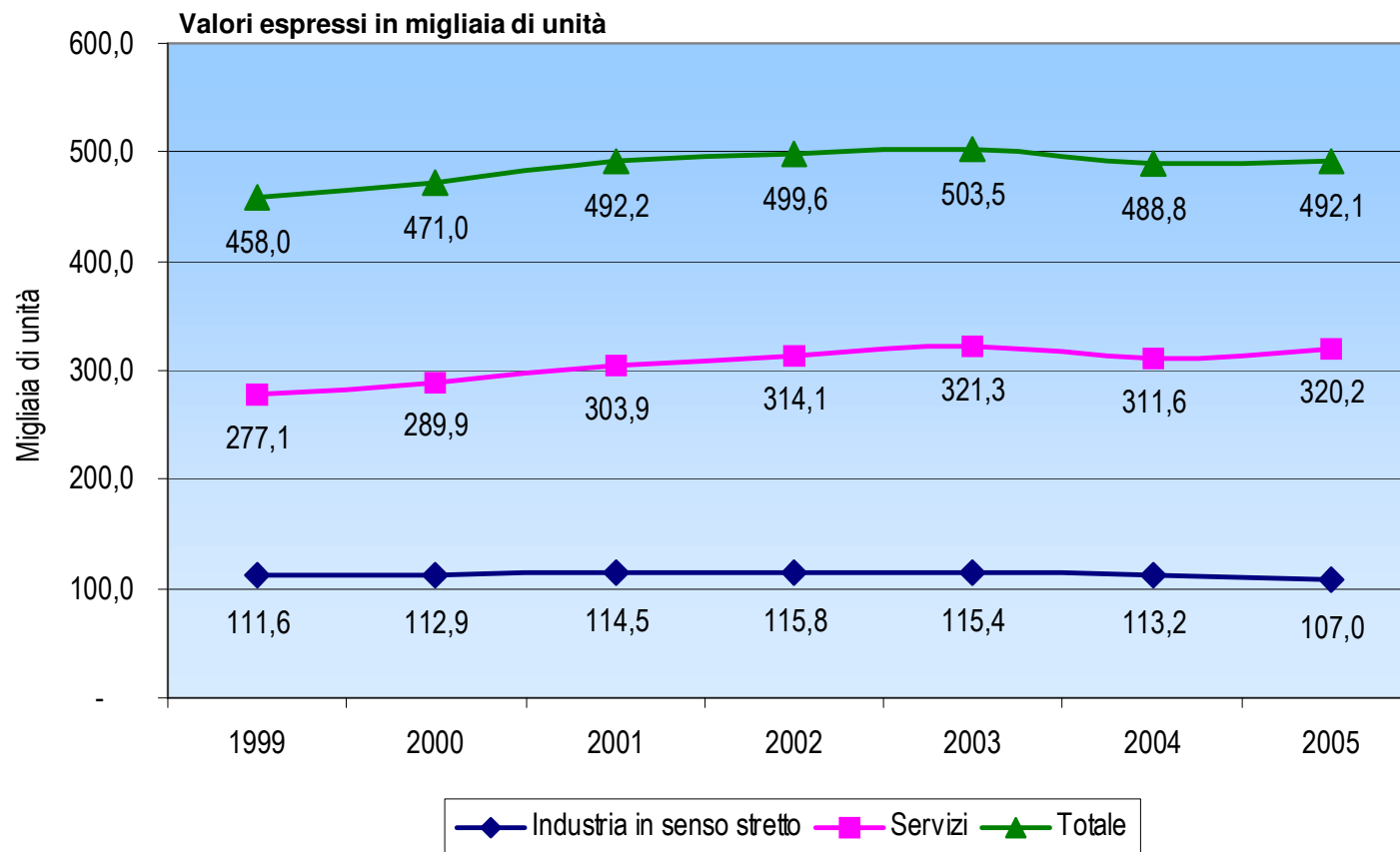
### VARIAZIONI PERCENTUALI ANNUE



Fonte: Elaborazioni Studio Giaccardi & Associati su dati Istat



## Occupati in Abruzzo 1999-2005

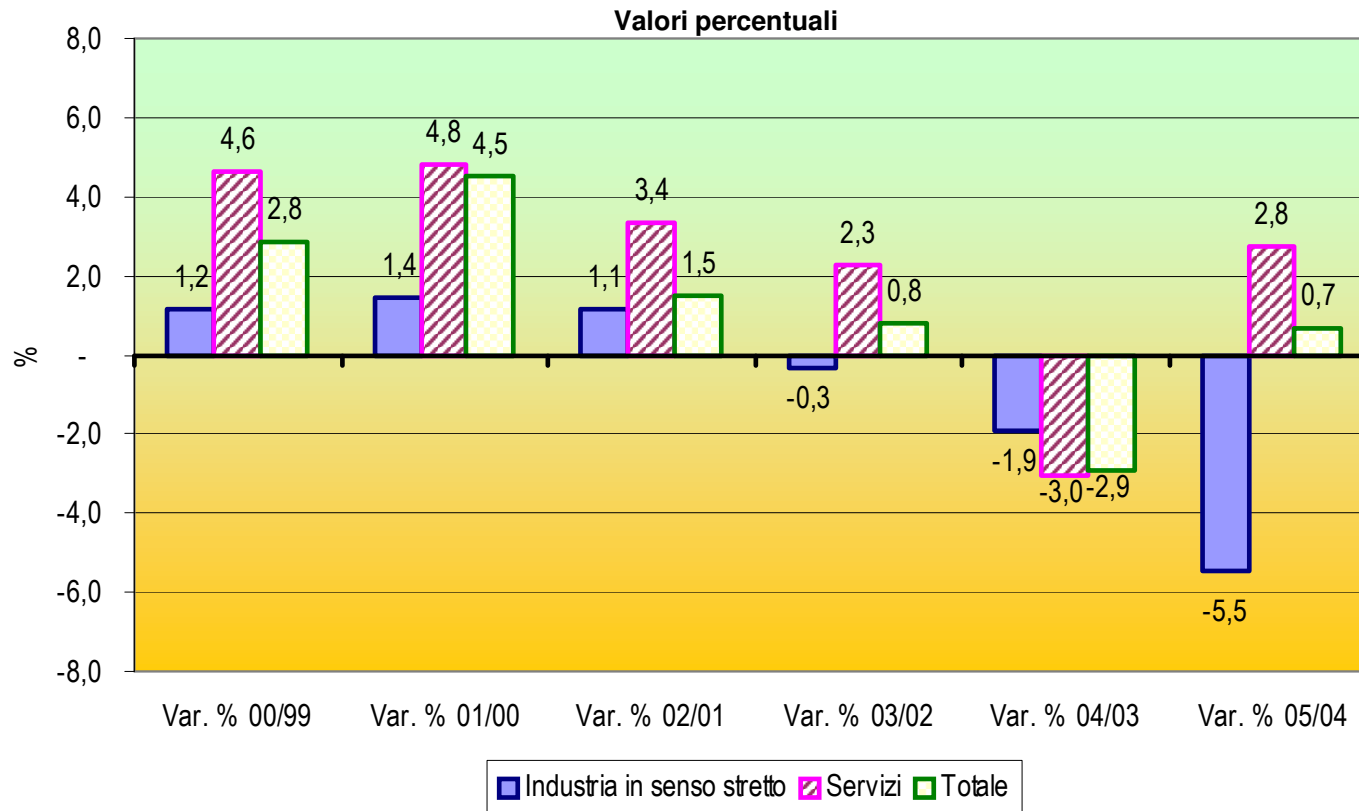


Fonte: Elaborazioni Studio Giaccardi & Associati su dati Istat



## Occupati in Abruzzo

### VARIAZIONI PERCENTUALI ANNUE



Fonte: Elaborazioni Studio Giaccardi & Associati su dati Istat

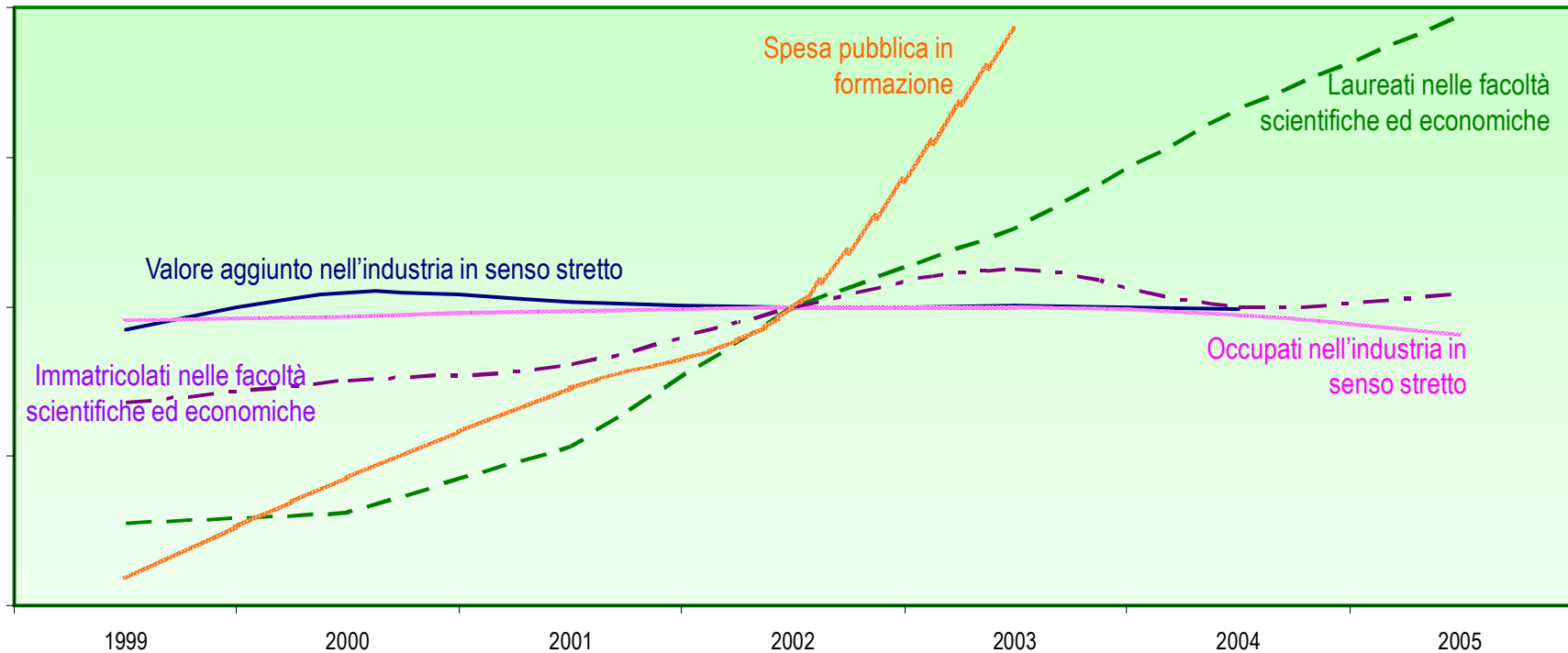


## “Educazione” & “Sviluppo” sono tra loro conseguenti? Il fattore educazione concorre oggi allo sviluppo economico dell’Abruzzo?

- Abbiamo messo a confronto l’andamento di
  - **Valore Aggiunto** dell’industria in senso stretto (1999-2004)
  - **Numero di occupati** nell’industria in senso stretto (1999-2005)
  - **Numero di laureati e immatricolati** in discipline scientifiche ed economiche (1999-2005)
  - **Spesa delle amministrazioni pubbliche regionali per la formazione** (1999-2003)
  
- **NOTA METODOLOGICA**
  - Per poter analizzare congiuntamente l’andamento nel tempo di variabili che hanno unità di misura e/o dimensioni non comparabili in termini assoluti, abbiamo trasformato i diversi valori in **NUMERI INDICI**, assumendo come anno base il **2002**.
  - In questo modo è stato possibile verificare in che modo ciascuna variabile cresce o decresce non solo all’interno dell’arco temporale considerato, ma anche nei confronti delle altre variabili analizzate
  
- Il risultato è nella pagina seguente ...



# “Educazione” $\neq$ “Sviluppo”



Fonte: Elaborazioni Studio Giaccardi & Associati su dati del Ministero dell'Università e della Ricerca, Istat e Ministero per lo Sviluppo Economico – Conti Pubblici Territoriali



## Alcune considerazioni

- A fronte di una consistente crescita del **numero di laureati nelle facoltà scientifiche ed economiche** e dell'**investimento da parte pubblica in politiche per la formazione**, non corrisponde uno sviluppo della ricchezza della regione: **valore aggiunto** e **numero di occupati nell'industria** si mantengono sostanzialmente allo stesso livello in tutti i sette anni considerati.
- Si rileva inoltre, a partire dal 2003, una certa (preoccupante?) “stagnazione” del numero di **nuovi studenti universitari che scelgono l'ambito scientifico ed economico**.
- **Due domande per aprire la discussione:**
  - La spesa da parte della pubblica amministrazione nella regione per la formazione nel 2003 (ultimo anno a nostra disposizione), è in forte crescita rispetto al passato. Da un punto di vista quantitativo è pari a **86 milioni di euro**, cioè lo 0,6% delle spese totali sostenute da parte della pubblica amministrazione.  
**Tale investimento è efficiente per sostenere lo sviluppo delle competenze e la crescita economica?**
  - L'attuale offerta formativa non appare orientata a soddisfare la domanda di competenze da parte del mercato del lavoro e a creare valore nel territorio.  
**Questo difetto può essere attribuito, insieme ad altri fattori, a contenuti inadeguati nell'offerta formativa?**



# LECTIO

Nuovi saperi per il lavoro



Workshop università-imprese per alta formazione e formazione continua, cioè sviluppo.

## GRAZIE DELL'ATTENZIONE

Pescara, 28 settembre 2006 ore 9,00  
Aula Magna Facoltà di Economia.

*in collaborazione con* **Università G. D'Annunzio di Chieti e Pescara, Regione Abruzzo, CGIL-CISL-UIL e Confindustria Abruzzo**